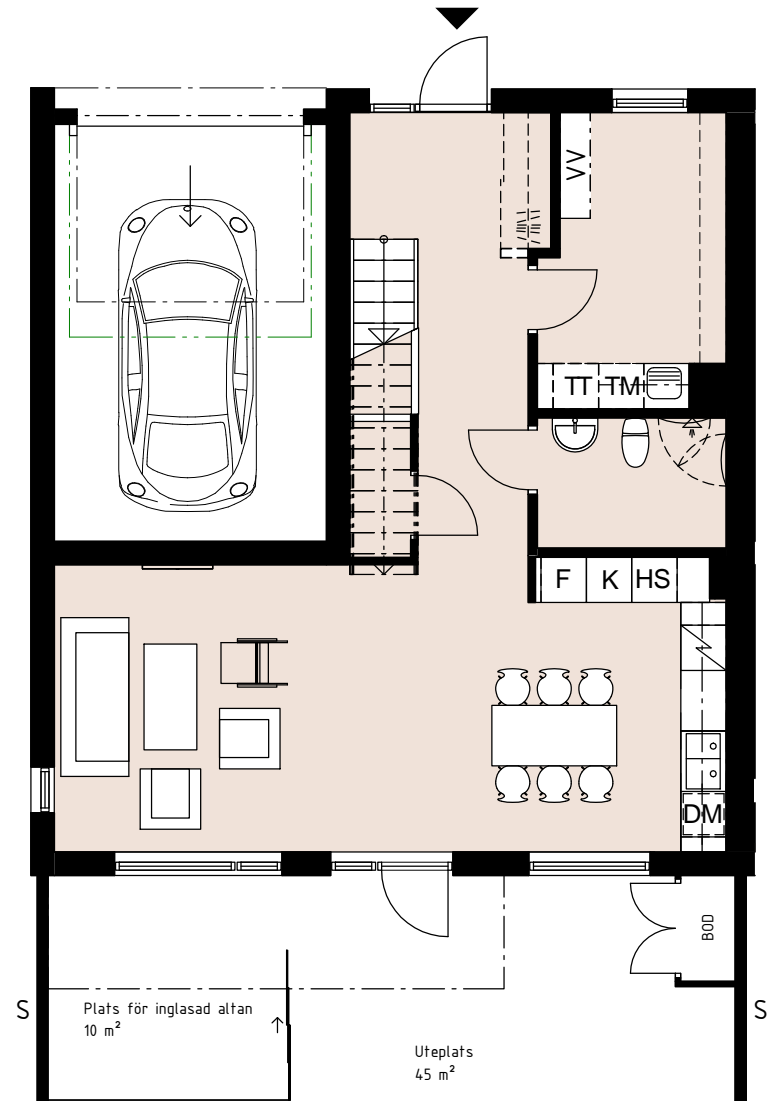
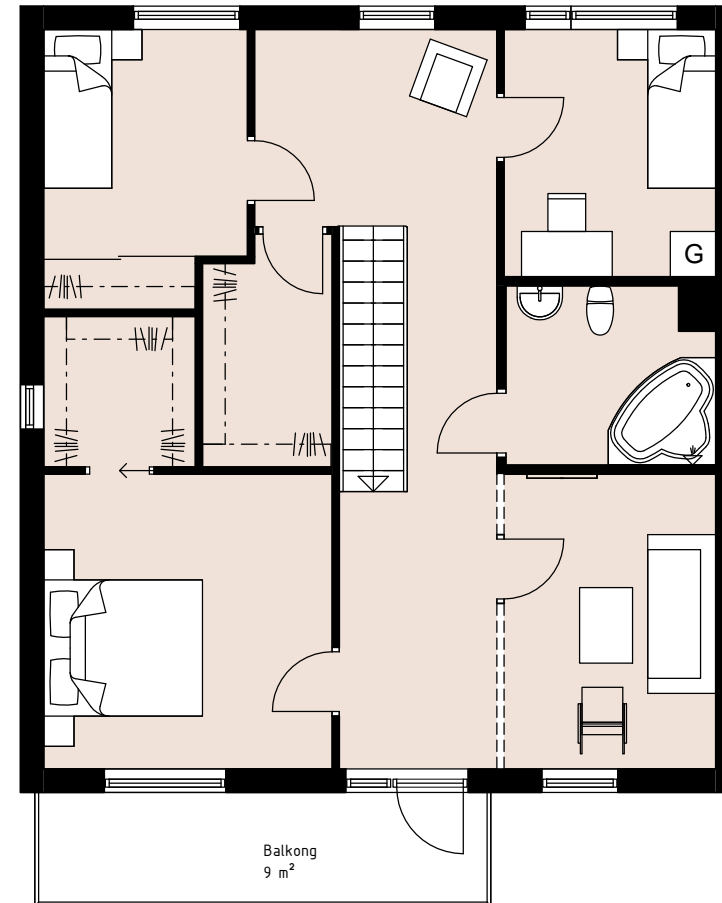


PLAN 1



PLAN 2



**TECKENFÖRKLARING**

- K = Kylskåp
- F = Frys
- DM = Diskmaskin
- TT = Plats för torktumlare
- TM = Plats för tvättmaskin
- G = Garderob
- ST = Städsåp
- HS = Högsåp
- S = Uteplatsskårm
- VV = Värmeväxlare

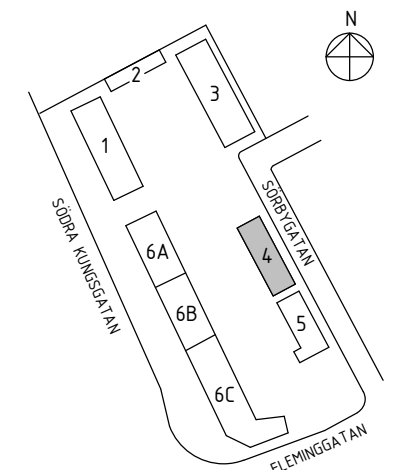
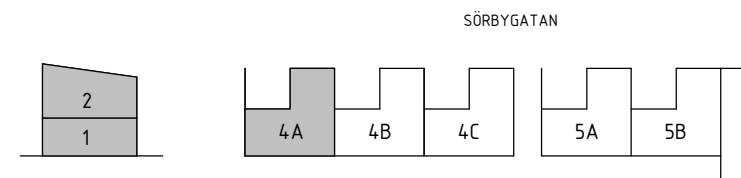


**Stadsradhus, 6 rok**

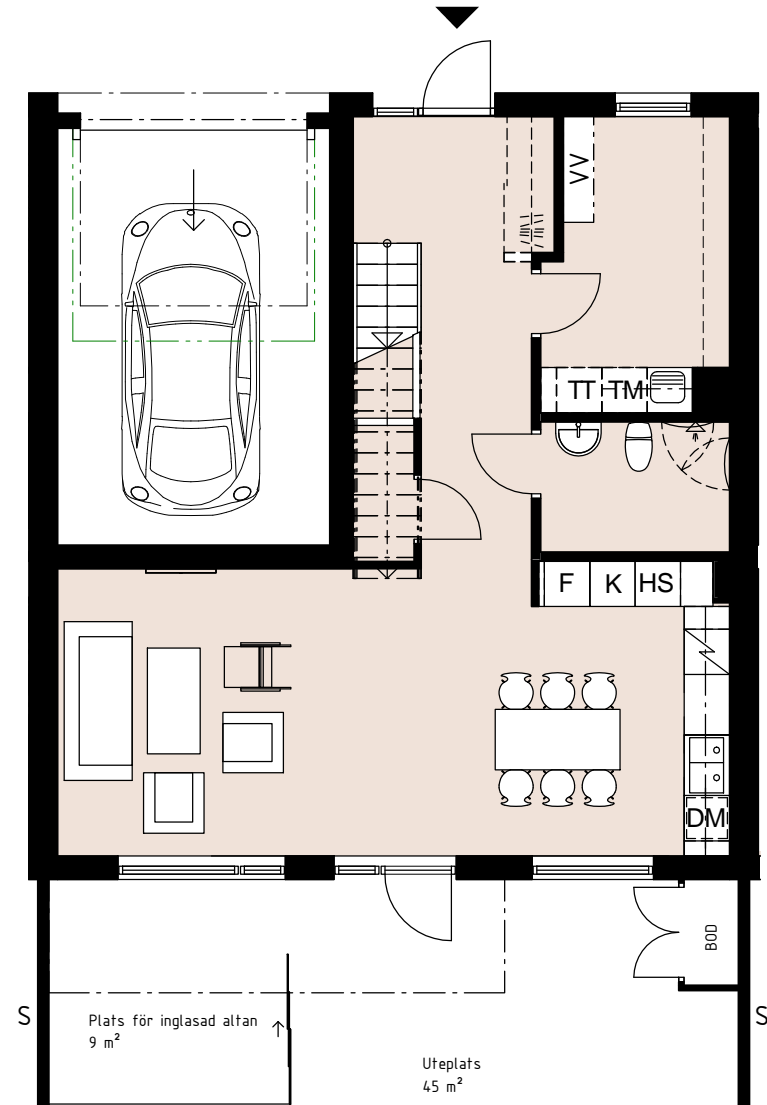
151 kvm

Fastighetsköp: 950.000 kr

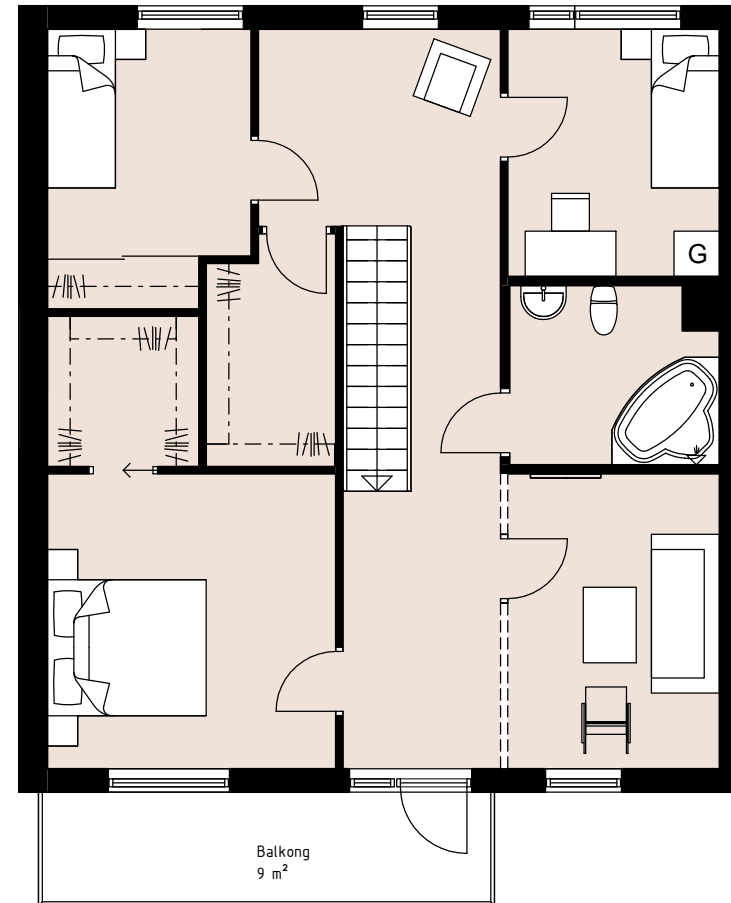
Entreprenadkontrakt: 3.650.000 kr



PLAN 1

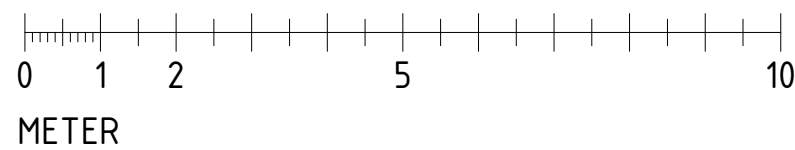


PLAN 2



**TECKENFÖRKLARING**

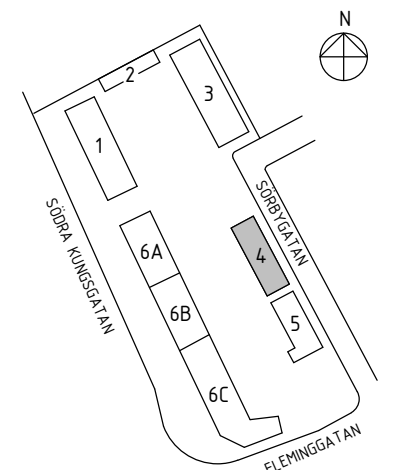
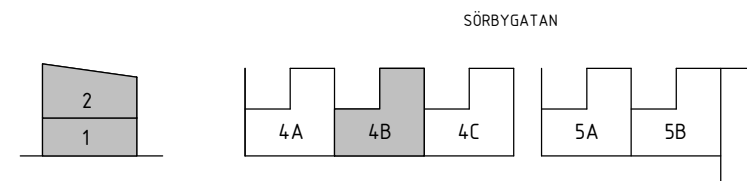
- K = Kylskåp
- F = Frys
- DM = Diskmaskin
- TT = Plats för torktumlare
- TM = Plats för tvättmaskin
- G = Garderob
- ST = Städsåp
- HS = Högsåp
- S = Uteplatsskårm
- VV = Vårmevåxlare



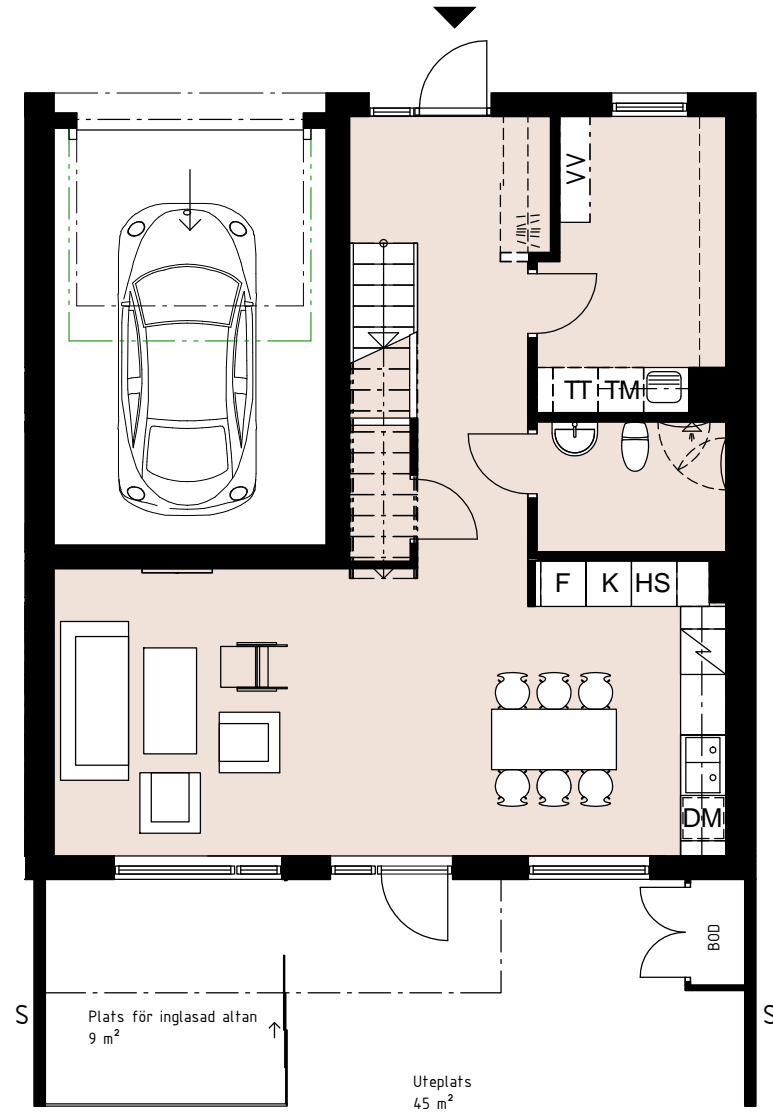
**Stadsradhus, 6 rok**

151 kvm

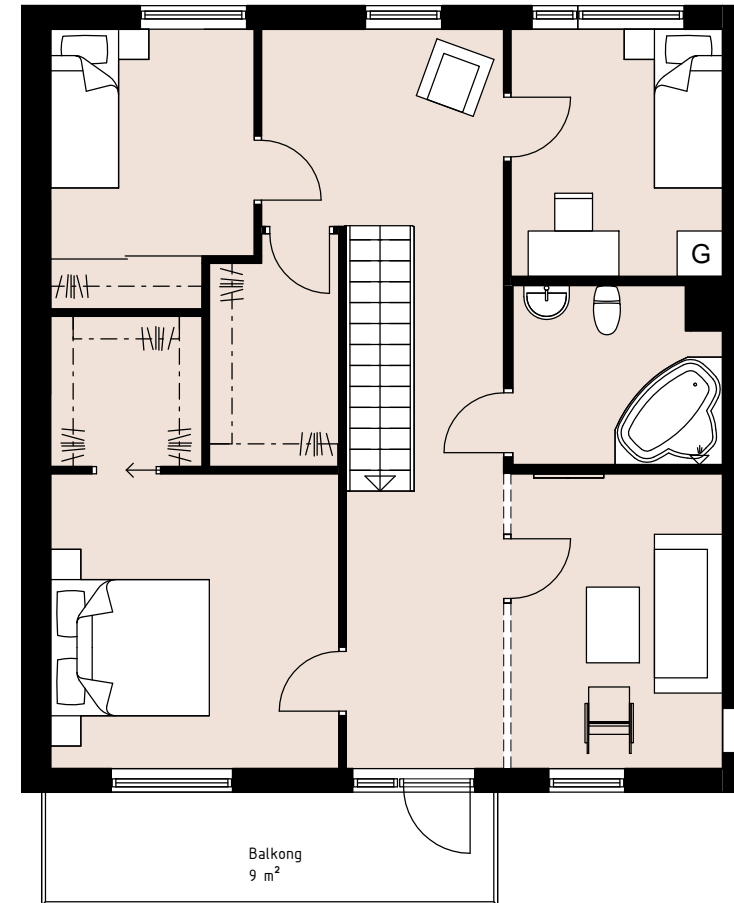
Fastighetskåp: 950.000 kr  
 Entreprenadkontrakt: 3.650.000 kr



PLAN 1



PLAN 2



**TECKENFÖRKLARING**

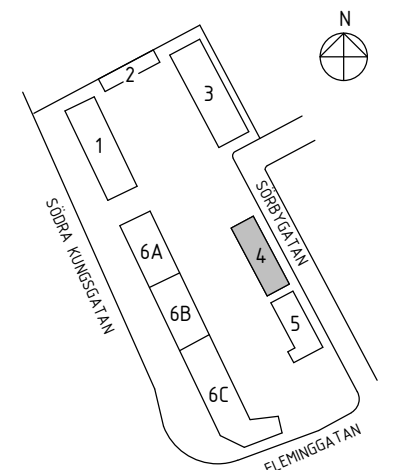
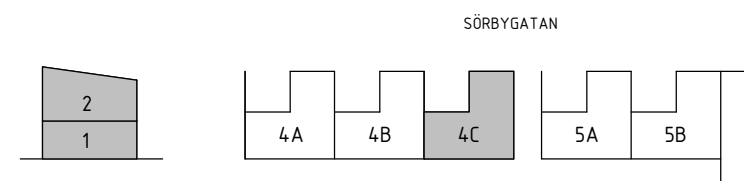
- K = Kylskåp
- F = Frys
- DM = Diskmaskin
- TT = Plats för torktumlare
- TM = Plats för tvättmaskin
- G = Garderob
- ST = Städsåp
- HS = Högsåp
- S = Uteplatsskårm
- VV = Vårmevåxlare



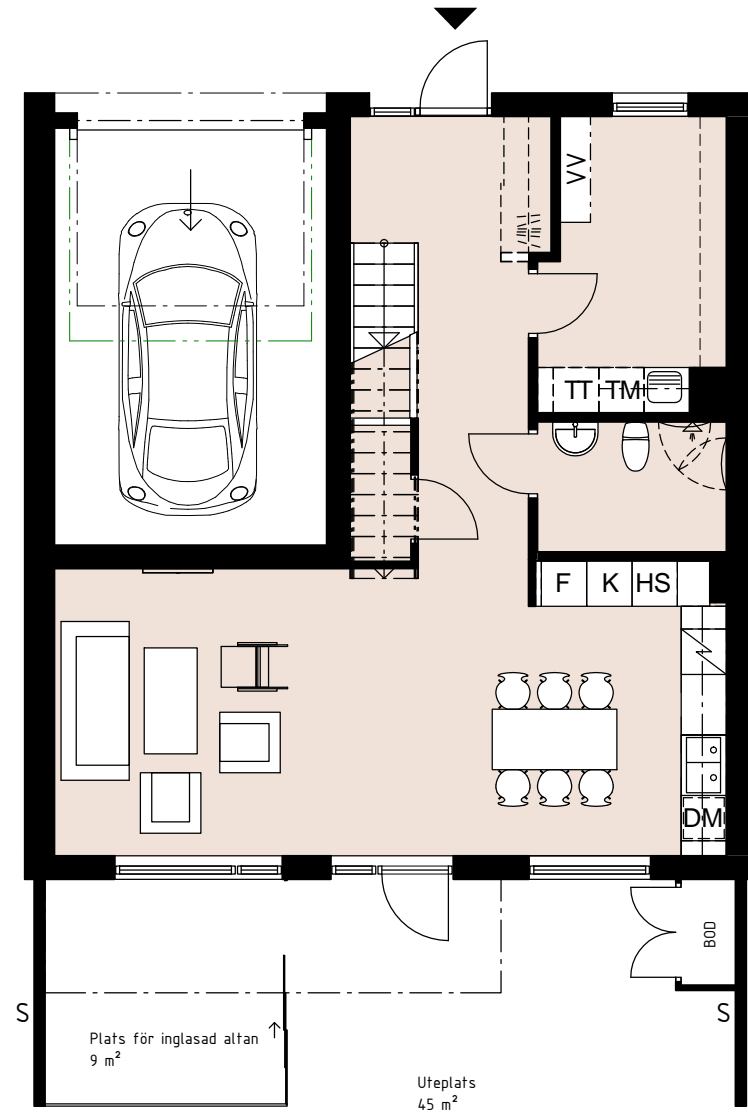
**Stadsradhus, 6 rok**

151 kvm

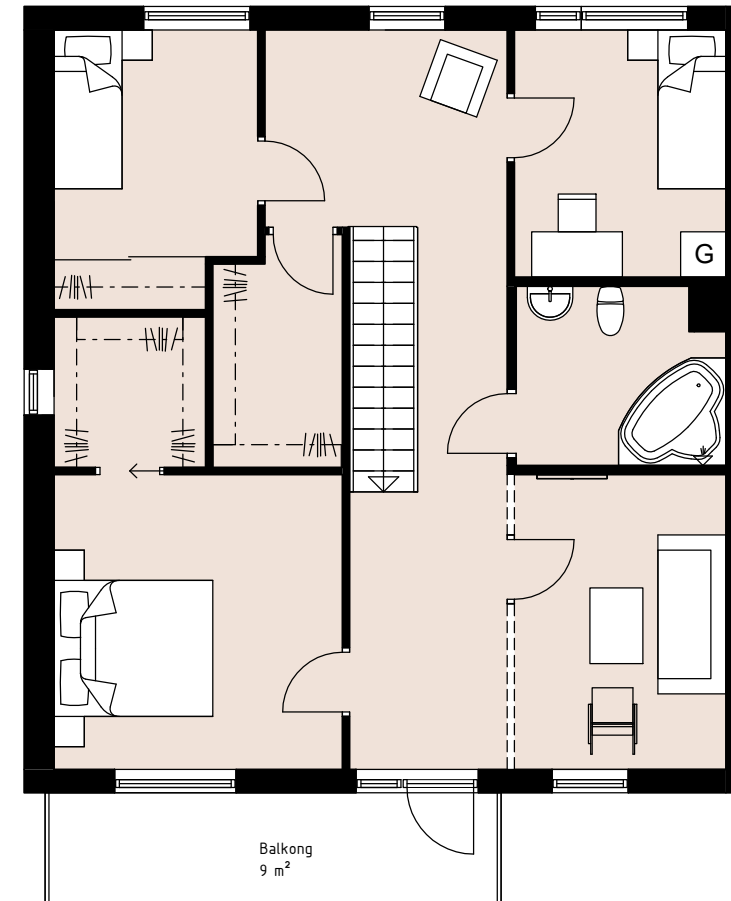
Fastighetskåp: 950.000 kr  
 Entreprenadkontrakt: 3.650.000 kr



PLAN 1



PLAN 2



TECKENFÖRKLARING

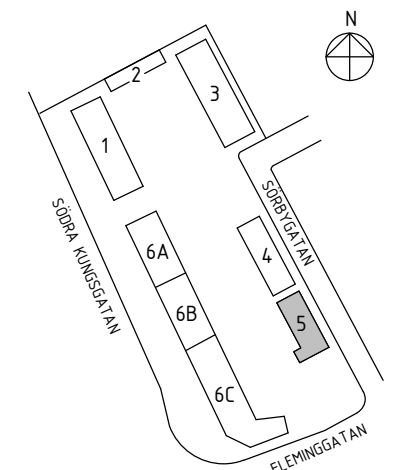
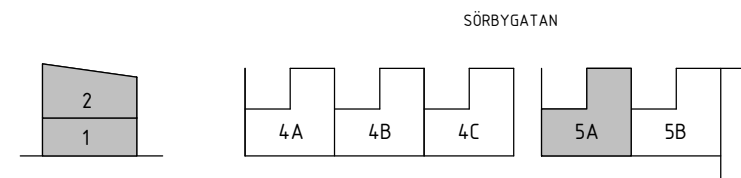
- K = Kylskåp
- F = Frys
- DM = Diskmaskin
- TT = Plats för torktumlare
- TM = Plats för tvättmaskin
- G = Garderob
- ST = Städsåp
- HS = Högsåp
- S = Uteplatsskårm
- VV = Vårmevåxlare



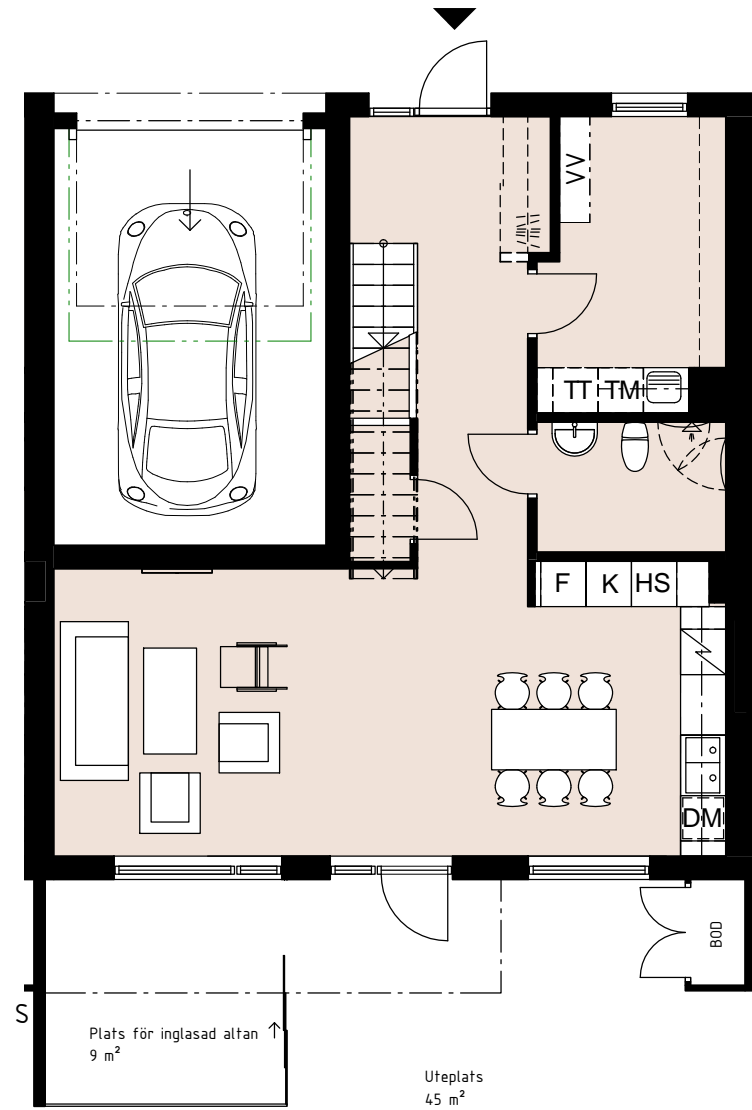
Stadsradhus, 6 rok

151 kvm

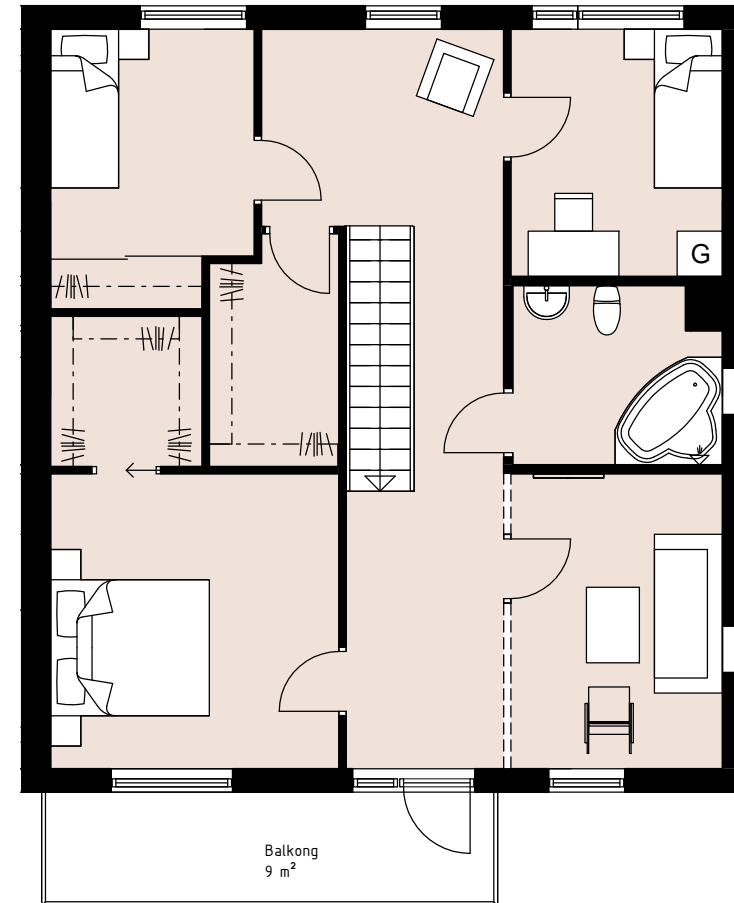
Fastighetskåp: 950.000 kr  
Entreprenadkontrakt: 3.650.000 kr



PLAN 1

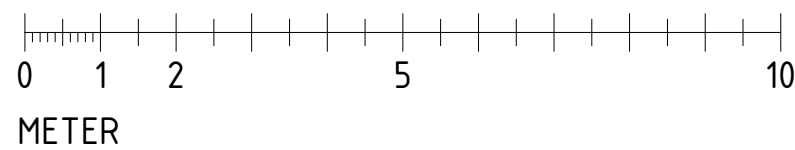


PLAN 2



**TECKENFÖRKLARING**

- K = Kylskåp
- F = Frys
- DM = Diskmaskin
- TT = Plats för torktumlare
- TM = Plats för tvättmaskin
- G = Garderob
- ST = Städsåp
- HS = Högsåp
- S = Uteplatsskårm
- VV = Vårmevåxlare



**Stadsradhus, 6 rok**

151 kvm

Fastighetskåp: 950.000 kr  
 Entreprenadkontrakt: 3.650.000 kr

